



multifunctional Farming for the sustainability of European Agricultural Landscapes

Project N°: 2016-1-SK01-KA202-022502

FEAL KATALÓG

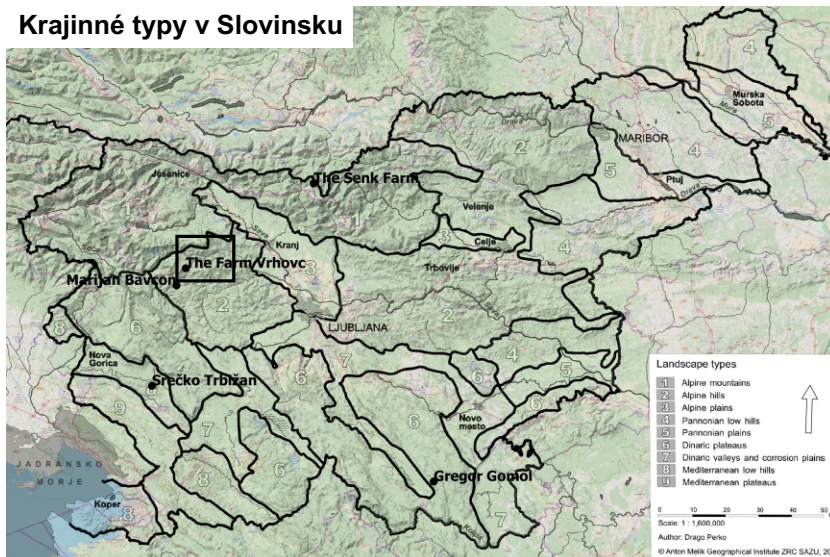
Zosúladenie národných typológií s európskou poľnohospodárskou krajinou

Slovinsko

Pohorie Škofjeloško

Farma Vrhovc

Krajinné typy v Slovinsku



Základná mapa: <https://wiki.openstreetmap.org/wiki/Tileserver>

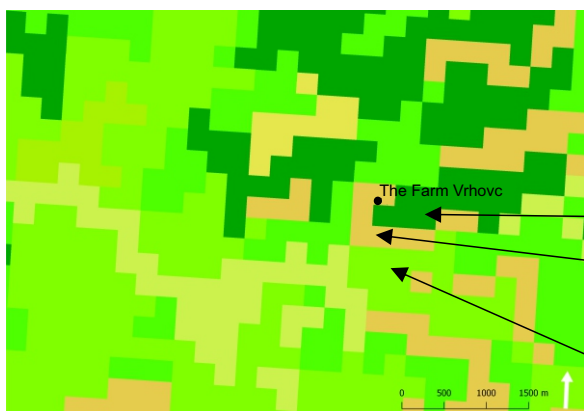
Európske poľnohospodárske krajiny

E-atlas Vidiecke oblasti, Rural areas [EN]

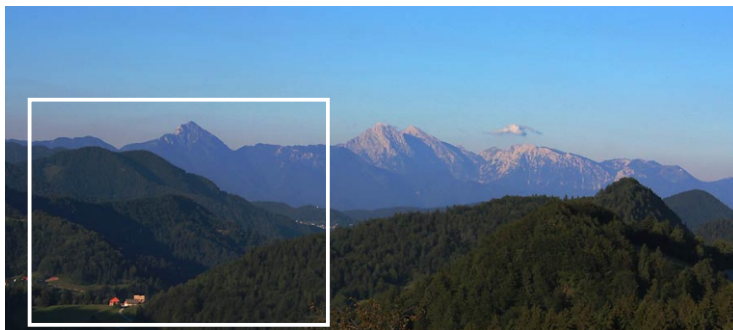
Národný krajinný typ:
Alpské pohorie, rozptýlené osídlenie

Land cover CORINE 2012 - krajinná pokrývka:

- Lesy a poloprírodné areály, ihličnaté lesy;
- Heterogénne poľnohospodárske plochy a pôda prevažne využívané v poľnohospodárstve s významnými plochami prírodnej vegetácie;
- Lesy a poloprírodné areály, zmiešané lesy



Krajinný ráz a prírodné, kultúrne a historické dedičstvo



Funded by the Erasmus+ Programme of the European Union



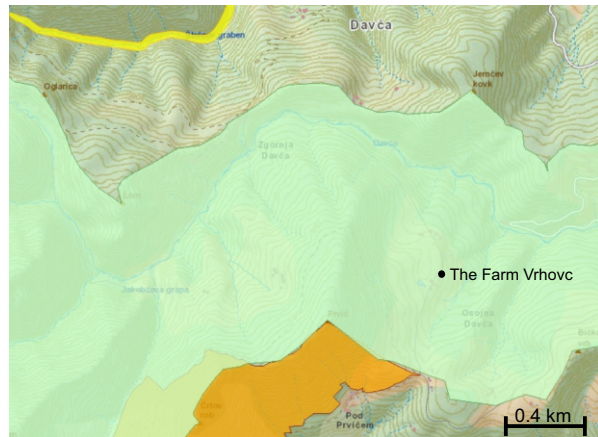
Tento projekt bol financovaný s podporou Európskej Komisie. Táto publikácia reprezentuje výlučne názor autora a Komisia nezodpovedá za akékoľvek použitie informácií obsiahnutých v tejto publikácii.

Alpy, pohorie Škofjeloško

Rozptýlené osídlenie



Prírodné chránené a ekologicky dôležité oblasti



Environmentálny atlas Slovinska
http://gis.arso.gov.si/atlasokolja/profile.aspx?culture=en-US&id=Atlas_Okolja_AXL@ARSO



Typické je extenzívne využitie pôdy, prelínanie lesov a trávnatých plôch, rozptýlené osídlenie vo forme osád a osamotených fariem.



Špecialitou farmy je nádrž určená na športový rybolov, ktorá vznikla na blízkej lúke.