



multifunctional Farming for the sustainability of European Agricultural Landscapes

Project N°: 2016-1-SK01-KA202-022502

FEAL KATALÓG

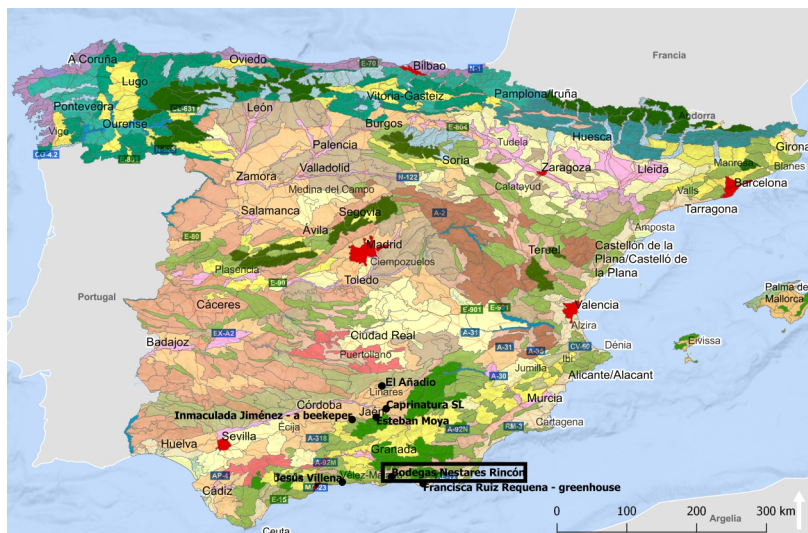
Zosúladenie národných typológií s európskou poľnohospodárskou krajinou

Španielsko

Horský systém Contraviesa (región Alpujarra)

Vinárstvo Nestares Rincón

Atlas krajín v Španielsku



<http://wms.mapama.es/sig/Biodiversidad/Paisaje/wms.aspx>

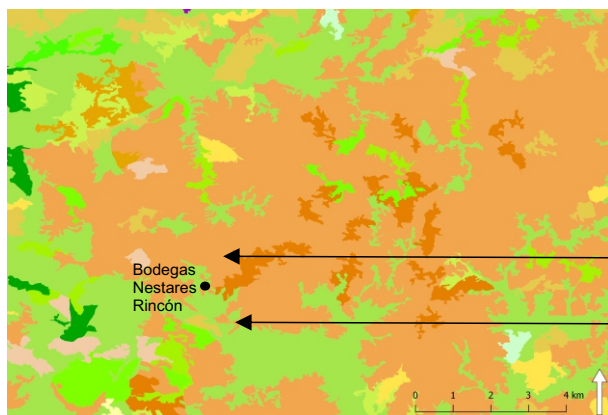
E-atlas

Európske poľnohospodárske krajiny

Sady, Orchards [EN]

E-atlas

Vinohrady, Vineyards [EN]



*Národný krajinný typ: **Betické pobrežné a subľitorálne mediterránne a kontinentálne pohoria***

Land cover CORINE 2012 - krajinná pokrývka:

- *Pol'nohospodárske areály - trvalé kultúry, plantáže ovocných stromov a kríkov*
- *Lesy a poloprírodné areály, kroviny alebo spoločenstvá bylinnej vegetácie, sklerofilná vegetácia*

Krajinný ráz a prírodné, kultúrne a historické dedičstvo

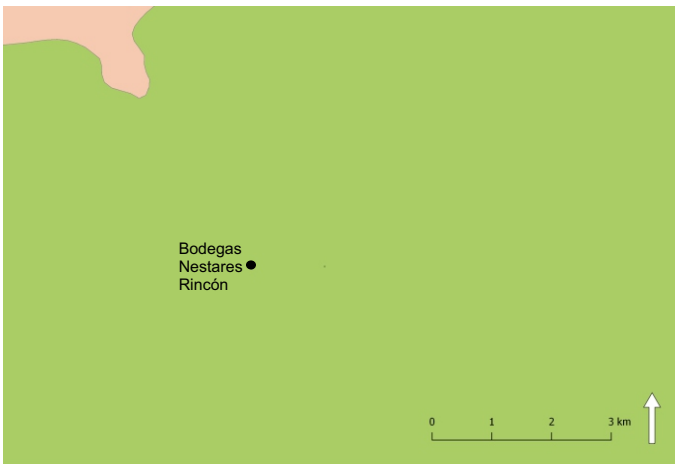


Funded by the Erasmus+ Programme of the European Union





Tento projekt bol financovaný s podporou Európskej Komisie. Táto publikácia reprezentuje výlučne názor autora a Komisia nezodpovedá za akékoľvek použitie informácií obsiahnutých v tejto publikácii.

Krajinné typy



Legenda

-  Betické vnútrohorské údolia a koridory
-  Betické pobrežné a sublitorálne mediteránne a kontinentálne pohoria

Atlas krajín v Španielsku:

<http://wms.mapama.es/sig/Biodiversidad/ENP/wms.aspx?>

Chránené územia (ochrana prírody) sa tu nenachádzajú.



*Mandľovníky v horskom pásme Contraviesa
Granadského regiónu Alpujarra.*



Vinice na svahoch.