



multifunctional Farming for the sustainability of European Agricultural Landscapes

Project N°: 2016-1-SK01-KA202-022502

FEAL KATALOG

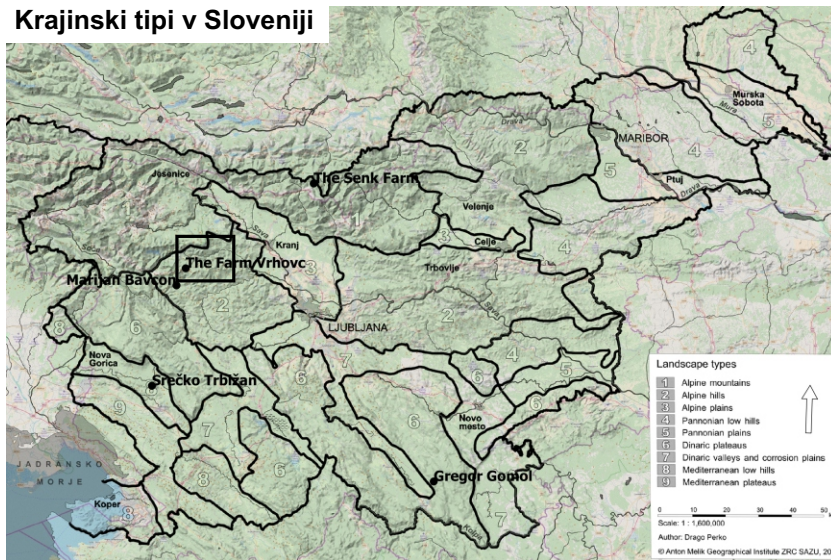
Združitev nacionalnih tipologij z evropskimi krajinskimi tipi

Slovenija

Škofjeloško hribovje

Kmetija Vrhovc

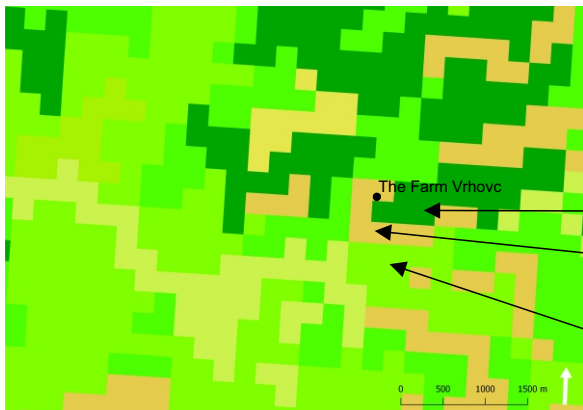
Krajinski tipi v Sloveniji



Osnovna karta: <https://wiki.openstreetmap.org/wiki/Tileserver>

Evropske kmetijske krajine

E-atlas Podeželska območja, Rural areas [EN]



Nacionalni tip krajine:

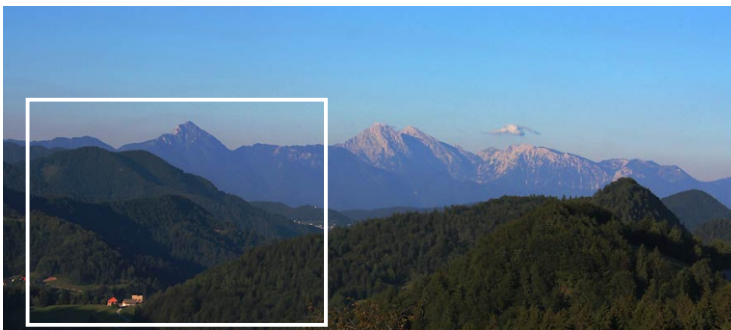
Alpski hribi, razpršena naselja.

Pokrovnost tal CORINE 2012:

Gozdne in deloma ohranjene naravne površine -

- **iglasti gozd**
- **Mešane kmetijske površine, pretežno kmetijske površine z večjimi območji vegetacije;**
- **Gozdne in deloma ohranjene naravne površine - mešani gozd**

Značaj krajine in naravno, kulturno in zgodovinsko dediščino



Funded by the Erasmus+ Programme of the European Union



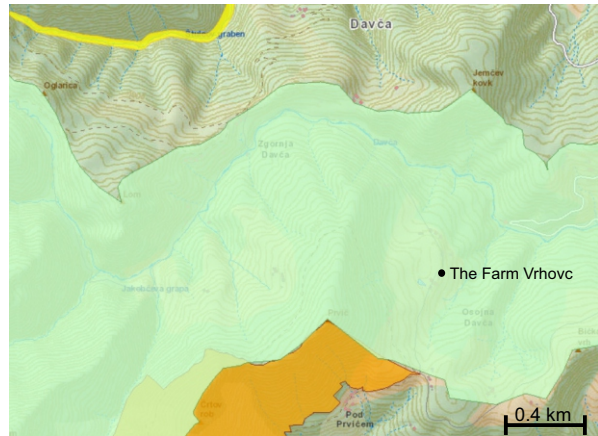
Projekt je bil realiziran s pomočjo finančne podpore s strani Evropske komisije. Publikacija odraža le poglede avtorjev, Evropska komisija tako ne prevzema nikakršne odgovornosti za uporabo informacij, ki izvirajo iz te publikacije.

Alpski hribi, Škofjeloško hribovje

Razpršena naselja



Naravno zavarovana in ekološko pomembna območja



Atlas okolja, Agencija RS za okolje:

http://gis.arso.gov.si/atlasokolja/profile.aspx?culture=en-US&id=Atlas_Okolja_AXL@ARSO



Raba zemlje je ekstenzivna, značilno je prepletanje gozdov in travnikov s posamičnimi naselji, vasicami in osamelimi kmetijami.



Specialiteta kmetije je ribnik, namenjen športnem ribolovu. Uredili so ga na bližnjem travniku.