



# multifunctional Farming for the sustainability of European Agricultural Landscapes

Project N°: 2016-1-SK01-KA202-022502

## FEAL KATALOG

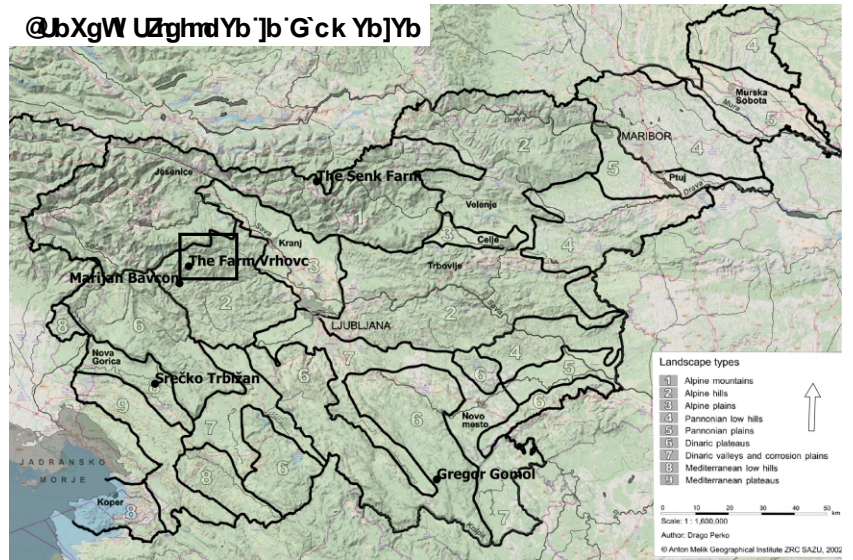
### Zusammenführung von nationalen und europäischen Typologien

Slowenien

Die Škofjeloško Berge

Der Vrhovc Hof

@bXgW UZghmYb`]b`G`ck Yb]Yb

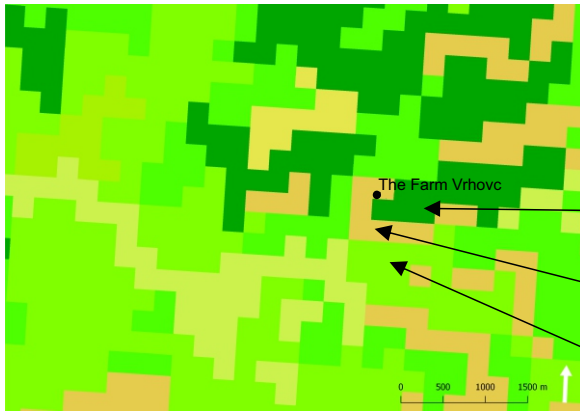


Basiskarte: <https://wiki.openstreetmap.org/wiki/Tileservers>

### Europäischen Agrarlandschaften

E-atlas

### Ländliche Gebiete, Rural areas [EN]

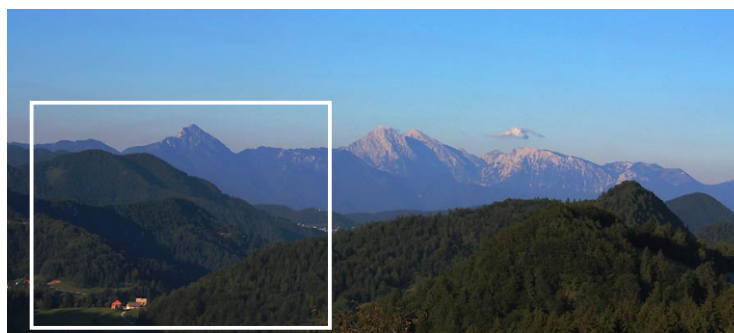


Nationalen Landschaftstypen: **Alpine Berge, zerstreute Siedlungen**

CORINE Land Cover 2012 Klassen:

- **Wälder und naturnahe Fläche, Nadelwälder**
- **Landwirtschaftlich genutztes**
- **Land mit Flächen natürlicher Vegetation von signifikanter Größe;**
- **Wälder und naturnahe Fläche, Laubwälder**

### Die Landschaft Charakter und natürliches, kulturellen und historischen Erbe



Funded by the Erasmus+ Programme of the European Union



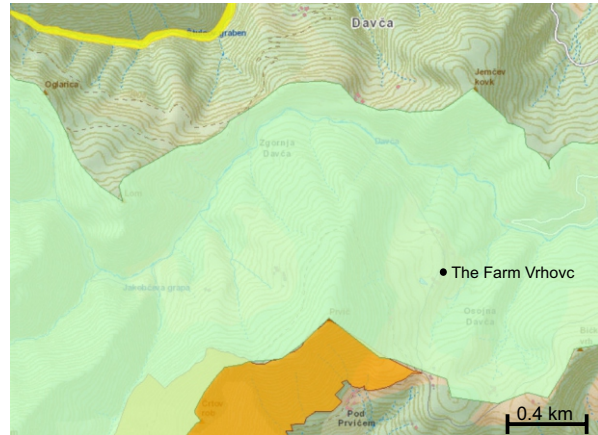
Dieses Projekt wurde mit Unterstützung der Europäischen Kommission finanziert. Diese Publikation spiegelt lediglich die Ansichten des Autors wider - die Kommission kann nicht für die Verwendung der darin enthaltenen Informationen verantwortlich gemacht werden.

# Alpine Berge, Die Škofjeloško Berge

## Zerstreute Siedlungen



## Naturschutz- und ökologisch bedeutsame Gebiete



Umweltatlas der Slowenischen Umweltschutz agentur  
[http://gis.arso.gov.si/atlasokolja/profile.aspx?culture=en-US&id=Atlas\\_Okolja\\_AXL@ARSO](http://gis.arso.gov.si/atlasokolja/profile.aspx?culture=en-US&id=Atlas_Okolja_AXL@ARSO)



*Typisch ist die extensive Bodennutzung, Vermischung von Wald und Grünland, eine seltene Siedlung in Form eines Weilers und isolierte Höfe.*



*Die Besonderheit dieses Hofes ist eine Sportfischerteichanlage, die auf einer nahe gelegenen Weide angelegt wurde.*